

RASCOtec Dehnfuge

INJEKTIONSSYSTEME

INJEKTIONSSYSTEME

Das RASCOtec Injektionssystem ist ein gesamtheitliches System aus unterschiedlichen Profiltypen. Dies ermöglicht den optimalen Einsatz bei verschiedenen technischen Ansprüchen, wie zum Beispiel das Abdichten von Arbeitsfugen, Sollrissfugen, Dehnfugen oder Durchdringungen. Die Profile des RASCOtec Injektionssystems werden immer im Beton eingebaut. Nach der Aushärtung des Betons werden die RASCOtec Injektionssysteme mittels RASCOflex Injektionsharze verpresst. Der Vorteil des Einsatzes vom RASCOtec Injektionssystem liegt darin, dass die nachfolgende Injektion effizient und kontrolliert durchgeführt werden kann, wobei angrenzende Fehlstellen in der Regel automatisch mit abgedichtet werden. Die Wahl des Injektionsmediums sollte stets auf den Funktionsansprüchen und den Bedingungen des Einsatzes basieren.

Die Profile der RASCOtec Injektionssysteme wurden speziell entwickelt, um eine möglichst grosse Öffnung zur Fuge zu generieren, wobei der in der Öffnung liegende, feinporige, offenzellige Trägerschaumstoff als dauerhaftes Materialdepot dient. Besonders im Einsatz mit Acrylaten/Gelen, wie zum Beispiel den Injektionsmaterialien der RASCOflex AY Serie, wirkt sich das Materialdepot sehr positiv auf die dauerhafte Abdichtung von potenziell nachträglich entstehenden Fugenöffnungen aus.

EINSATZBEREICHE

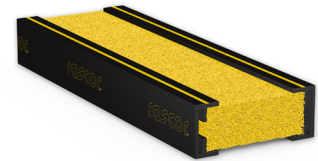
Die RASCOtec Dehnfuge ist eine Kombination aus zwei Injektionskanälen und einem speziellen Trägerschaumstoff, die für die flexible Abdichtung von Dehnfugen entwickelt wurde. Das Standard-Profil eignet sich für Dehnfugen bis zu einer Fugenbreite von 20 mm und ermöglicht Bewegungen von bis zu 15 %. Die RASCOtec Dehnfuge findet sowohl im Neubau als auch im Anbau an Altbestände Anwendung. Für die Verfüllung der RASCOtec Dehnfuge empfehlen wir die Verwendung von RASCOflex AY108 in Kombination mit RASCOflex AY-QV100 (Quellverstärker).

MERKMALE

- einfache Montage
- in Verbindung mit Querkraftdornen einsetzbar
- Bearbeitung wie Holz
- schweisbar
- unterbrechungsfreie Montage der Profilelemente (keine Sektorenbildung!)
- witterungsunabhängig einsetzbar
- U-Profile aus teilzykliertem, umweltfreundlichem HDPE

GUTACHTEN

- Konformitätszertifikat, ABC Wiesbaden



Weitere Produktinfos



RECHTLICHE HINWEISE: Die Angaben für die Verarbeitung und Verwendung unserer Produkte in diesem Technischen Merkblatt beruhen auf unserem heutigen Kenntnisstand. Die Produktauswahl, -verwendung und -verarbeitung liegt in der alleinigen Verantwortung des Kunden und ist auf die objektspezifischen Bedingungen, Verwendungszweck und äusseren Einflüsse abzustimmen. Es gilt jeweils das neueste Technische Merkblatt und kann jederzeit unter www.rascor.com abgerufen werden. Unsere Allgemeinen Bedingungen sind integrierender Bestandteil dieses Technischen Merkblattes.

RASCOR International AG
Gewerbstrasse 4
CH-8162 Steinmaur / Schweiz
Telefon: +41 (0)44 857 11 11
www.rascor.com
info@rascor.com

RASCOR Construction Chemicals GmbH
Ratsgasse 6
DE-97688 Bad Kissingen / Deutschland
Telefon: +49 (0)971 130 27 38
www.rascor.com
badkissingen@rascor.com



RASCOtec Dehnfuge

INJEKTIONSSYSTEME

TECHNISCHE / PHYSIKALISCHE DATEN

	Profil	Schaumprofil
Masse	Länge 200 cm Breite 30 mm Höhe 20 mm	Länge 200 cm Breite 35 mm Höhe 80 mm
Farbe	schwarz / gelb	gelblich
Lieferform	fest	fest
Chemische Basis	Polyethylen HDPE	Polyester
Gefahrgut	kein	kein
Haltbarkeit/Lagerung	unbegrenzt	unbegrenzt

LIEFERFORM/ADDITIVE

Art. Nr.	Produkt	Gebinde	Inhalt
1102.1005.001	RASCOtec Dehnfuge	Stk.	2,0 m
1190.0303.002	RASCOfix Schlagdübel 6/60	Beutel	1000 Stk.
1190.0302.001	RASCOfix Schlagdübel 6/80	Box	200 Stk.
1190.0501.001	RASCOfix Betonklebband	Rolle	50 m
1109.2101.001	RASCObond Montagekleber	Kartusche	290 ml

RECHTLICHE HINWEISE: Die Angaben für die Verarbeitung und Verwendung unserer Produkte in diesem Technischen Merkblatt beruhen auf unserem heutigen Kenntnisstand. Die Produktauswahl, -verwendung und -verarbeitung liegt in der alleinigen Verantwortung des Kunden und ist auf die objektspezifischen Bedingungen, Verwendungszweck und äusseren Einflüsse abzustimmen. Es gilt jeweils das neueste Technische Merkblatt und kann jederzeit unter www.rascor.com abgerufen werden. Unsere Allgemeinen Bedingungen sind integrierender Bestandteil dieses Technischen Merkblattes.

RASCOR International AG
CH-8162 Steinmaur / Schweiz
Telefon: +41 (0)44 857 11 11

RASCOR Construction Chemicals GmbH
DE-97688 Bad Kissingen / Deutschland
Telefon: +49 (0)971 130 27 38



RASCOtec Dehnfuge

INJEKTIONSSYSTEME

VERARBEITUNG

Die Dehnfuge wird durch die vorgebohrten Löcher am erstbetonierten Bauteil mittels Schlagdübeln befestigt. Der Einbau erfolgt immer auf der Fugenoberfläche des bestehenden Betonelements und kragt etwa 15 mm in den zweiten, zukünftigen Betonkörper hinein. Normalerweise erfolgt die Montage der Dehnfuge ca. 5 bis 6 cm hinter/unterhalb der Betonoberfläche. Um bei den späteren Injektionsarbeiten einen Materialverlust zu verhindern, wird der Anschluss Kanal/Beton mittels Silikonfuge abgedichtet. Beidseitig der Dehnfuge wird eine Polystyrolplatte zugeschnitten und zur Bewegungsfugenausbildung befestigt. Um eine saubere Kante zu erhalten, muss auf der Injektionsseite ein extrudierter Polystyrol verwendet werden. Vor den Injektionsarbeiten wird die Polystyrolplatte auf der Injektionsseite entfernt.

ALLGEMEINE HINWEISE / SICHERHEITSHINWEISE

Die zu erwartenden Anforderungen an die abzudichtenden Dehnfugen müssen vor der Montage abgeklärt resp. berechnet werden. Erst aufgrund dieser Abklärungen kann die Dimensionierung der Dehnfuge und die Vorgehensweise festgelegt werden. In Fällen wo die Fugenbewegungen die zulässigen Bewegungen überschreiten können, ist unbedingt mit RASCOR Rücksprache zu nehmen. Vor dem Verfüllen der Dehnfuge mit flexiblem Injektionsharz, muss die Fuge mit einem CD-Profil gesichert werden.